



abaGRIGLIATI
Forging ideas since 1975

CATALOGO PROFILI 2022
pavimentazioni - gradini

L'esperienza forgiata dal tempo

Solidità e visione industriale: una passione nata nel 1975.

Una lunga attività fatta di passione e impegno, nata nel 1975 da Lionello Bortolato che, poco più che ventenne, apre la sua attività e si specializza nella produzione di scaffalature industriali, concentrandosi successivamente nella realizzazione dei componenti per scaffalature e sistemi di magazzinaggio più evoluti, con focus sui profilati metallici per passerelle e soppalchi. La rapida crescita dell'azienda richiede la costruzione, nel 1990, del primo nuovo stabilimento a Massanzago (PD). Alla fine degli anni '90 l'azienda, ormai conosciuta con il nome ABA, si ingrandisce, le maestranze si qualificano e i macchinari utilizzati sono sempre più all'avanguardia. Si afferma così nel proprio mercato per affidabilità, qualità, rapidità e puntualità delle consegne, ma soprattutto per la politica di personalizzazione del prodotto, fatto su misura e capace di integrare sicurezza e funzionalità. Nel 2005, avviene un cambio societario: nasce così Abagrigliati e il passaggio di consegne alla seconda generazione apre un nuovo capitolo nella sua storia di innovazione e sviluppo. L'attenzione e la cura nei dettagli ha determinato nel 2010 la costruzione del nuovo magazzino logistico portando così la superficie coperta a 8000 mq.



Andiamo oltre Le tue aspettative!

Flessibilità e ricerca per dare valore a ogni spazio.

La capacità di ideare soluzioni altamente flessibili, funzionali ed efficienti ci permette di presentarci oggi sul mercato con un'identità distintiva e un know-how fortemente orientato alla personalizzazione. Una produzione dinamica e creativa, massima espressione del "su misura", in grado di soddisfare ogni giorno le richieste più particolari dei nostri clienti. Le idee vengono modellate per creare prodotti innovativi e offrire soluzioni in grado di dare il giusto valore al lavoro degli altri.

In quest'ottica si inseriscono importanti traguardi per la nostra azienda, frutto di un lavoro di squadra costante, che ci ha resi un punto di riferimento nella produzione di profili metallici. Ne è un esempio la Conformità regolamento Europeo 305/2011 per la Marcatura CE 1090-1 EXC3 per profili in acciaio e



alluminio, ma anche le certificazioni antiscivolo ottenute da test eseguiti presso un laboratorio certificato e i test di portata effettuati presso il Laboratorio sperimentale per le prove sui materiali da costruzione del dipartimento ICEA (Università di Padova). Le operazioni di saldatura seguono inoltre la normativa UNI EN 3834-2.

Il nostro primo obiettivo è la soddisfazione del cliente ma anche di chi collabora con noi, attraverso il miglioramento continuo di tutti i processi aziendali e la gestione attenta e scrupolosa delle problematiche legate alla qualità, alla salute, alla sicurezza dei lavoratori e dell'ambiente.

Per questo, oltre alle certificazioni, seguiamo le linee guida UNI INAIL e il modello 231 per la Responsabilità Amministrativa d'Impresa.

Un mondo sotto i tuoi piedi

Consulenza e personalizzazione per una sicurezza ad alte performance.

Le persone ci affidano il bene più prezioso: la loro sicurezza. Per questo il nostro lavoro non si limita alla sola fornitura di quello di cui hanno bisogno, ma è il risultato di tante attività che vedono la presenza costante al fianco del cliente per dargli tutta l'affidabilità che merita. La preparazione tecnica del nostro team e il costante aggiornamento sulle normative ci permettono di consigliare il prodotto e

il materiale più idonei a ogni esigenza, e di studiare soluzioni personalizzate e assolutamente uniche, anche per applicazioni più complesse e inusuali. Dopo un'attenta valutazione della richiesta, il nostro ufficio tecnico identifica le soluzioni più adatte per rispettare i requisiti di qualità e sicurezza. Si procede così allo sviluppo delle soluzioni e alla marcatura CE di tutti i prodotti, che vengono quindi certificati e corredati dalla relativa documentazione tecnica, con tempi di consegna rapidissimi.



Se non esiste, lo creiamo noi!

Tra funzionalità ed estetica, sempre la scelta migliore.

Sono tanti gli ambiti e le possibilità di impiego dei grigliati, dall'edilizia all'industria, dall'agricoltura al settore logistico. La leggerezza strutturale unita all'elevata capacità di carico li rendono un elemento funzionale come rivestimento di pedane e ripiani di scaffalature, e allo stesso tempo esteticamente gradevole, apprezzato anche da architetti e costruttori come particolare decorativo.

Ogni elemento deve essere progettato e realizzato valutando attentamente l'utilizzo e le condizioni ambientali in cui è posto in opera, per questo è fondamentale garantire una varietà di prodotti completa, sempre al passo con le esigenze specifiche e le normative vigenti.

Un assortimento completo e un approccio consulenziale per guidarvi passo passo verso il vostro obiettivo.

La scelta del prodotto più idoneo tra quelli a catalogo si deve necessariamente affiancare alla personalizzazione della lavorazione e alla scelta del giusto materiale, perché ogni richiesta non è mai uguale all'altra. Amiamo le sfide e vedere la soddisfazione negli occhi dei nostri clienti, per questo mettiamo sempre il massimo impegno per interpretare con concretezza i loro bisogni e dare forma a ciò che non esiste, offrendo un prodotto che racchiude in sé tutte le caratteristiche di sicurezza, solidità, massime performance e capacità di durare nel tempo.



PROFILI PER PAVIMENTAZIONI

Un'ampia selezione di griglie in lamiera profilata con speciali rilievi e perforazioni della superficie per passerelle pedonabili e piani di calpestio di qualunque tipo. Ogni lavorazione garantisce, a seconda dell'applicazione, elevata rigidità strutturale, sicurezza antiscivolo, antitacco, grande capacità di carico, leggerezza strutturale e perfetta stabilità.



GRADINI E PIOLI

Le lavorazioni più ricercate e i materiali migliori tra acciaio zincato sendzimir, acciaio grezzo o zincato a caldo, acciaio inox AISI304 o AISI316, lega alluminio 5754 H111 e acciaio corten, per realizzare strutture della massima affidabilità e durata, con elevato grip antiscivolo. I nostri gradini racchiudono il giusto equilibrio tra estetica e funzionalità e, grazie al particolare trattamento della superficie che le rende adatte sia negli ambienti chiusi che all'aperto, ma anche altamente resistenti all'usura e al tempo, non richiedono alcun intervento di manutenzione.



SPECIALI

La capacità di saper valutare il profilo più idoneo alla richiesta che ci viene fatta e di adattarlo o integrarlo al singolo progetto è la forza del nostro ufficio tecnico che, attraverso uno studio di fattibilità, seleziona il prodotto funzionale agli obiettivi fissati con il cliente, offrendo sempre il perfetto mix di portata, sicurezza, durata, estetica e facilità di montaggio.

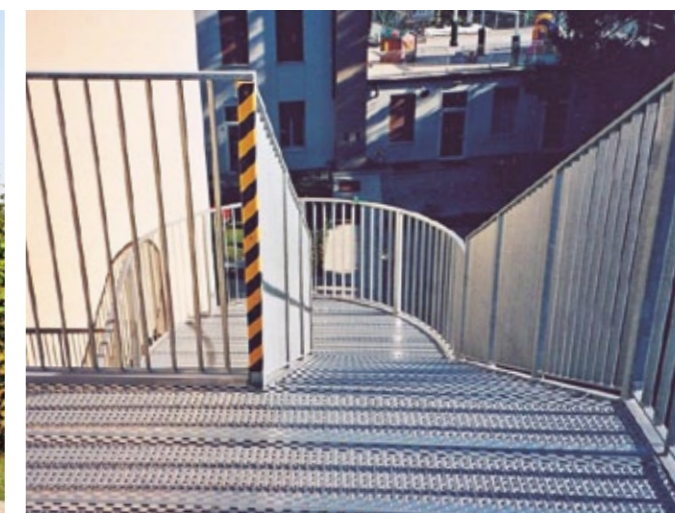
Indice

PROFILI PER PAVIMENTAZIONE

PROFILI H29 (Modelli: PB - PL - PFR)	Pag.	6
ACCESSORI H29	Pag.	7
SCHEMI DI ANCORAGGIO H29	Pag.	8
PROFILI FORATI H58 P40 - P50 (Modelli: RSA - GP - ZFR)	Pag.	9
PROFILI CARRELLABILI H58 P50 (Modelli: RSC - RSC 3.0 - RSC/F)	Pag.	10
PROFILI BUGNATI CIECHI H58 P50 (Modelli: ZB - ZBC - ZL - ZA)	Pagg.	11-12
PROFILI BUGNATI FORATI H58 P60 (Modelli: LB - GE)	Pag.	13
PROFILI BUGNATI CIECHI E FORATI H58 P60 (Modelli: XB - XF)	Pag.	14
ACCESSORI H58	Pagg.	15-16
SCHEMI DI ANCORAGGIO H58 - SISTEMI DI ANCORAGGIO	Pagg.	17-18
SCHEMI DI ANCORAGGIO H58 - GIUNZIONI DI TESTA	Pag.	19

PROFILI PER GRADINI E PIOLI

GRADINI BUGNATI FORATI H58 P50 (Modelli: GF - ZB2)	Pag.	20
GRADINI BUGNATI CIECHI E FORATI H58 P50 - P60 (Modelli: ZBC - GB2 - GLB)	Pag.	21
GRADINI BUGNATI FORATI H58 P60 (Modelli: GXB - GXF)	Pag.	22
SCHEMI DI ANCORAGGIO	Pag.	23
GRADINI GF TESTE SALDATE (Modelli: GF250TS - GF300TS - GF325TS - GF300/2400TS - GF325/2400TS)	Pag.	24
DISEGNO TECNICO TESTA SALDATA	Pag.	25
PIOLI	Pag.	26



Foto, dati e indicazioni tecniche citate, non sono impegnativi.

Abagrigliati srl si riserva di modificarli senza preavviso in caso di necessità tecniche e/o produttive.

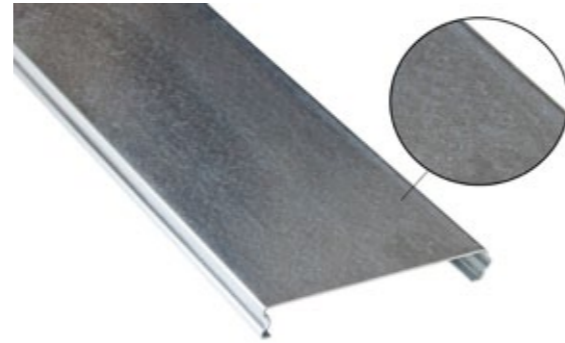
Abagrigliati srl declina ogni responsabilità per deformazioni o cedimenti dovuti ad un uso improprio o anomalo.

Si declina ogni responsabilità per possibili inesattezze imputabili ad errori di stampa o di trascrizione.



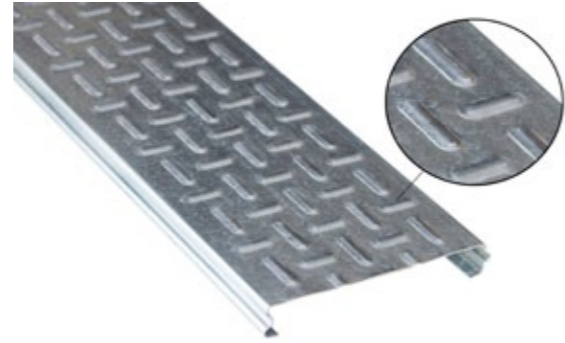
Mod. **Profilo PL**

Sezioni disponibili: b x h x Sp. (mm)	200x29x1.5	200x29x2.0
Lunghezza (mm):	da 500 a 10000	
Misure intermedie:	Taglio a Passo 1 mm	
Materiale:	Acciaio Zincato Sendzimir	
Caratteristiche:	<ul style="list-style-type: none"> ▪ Superficie adatta alla posa di pavimenti in moquette, linoleum, truciolare, compensati e laminati plastici; ▪ Adatto per ripiani per scaffalatura; 	



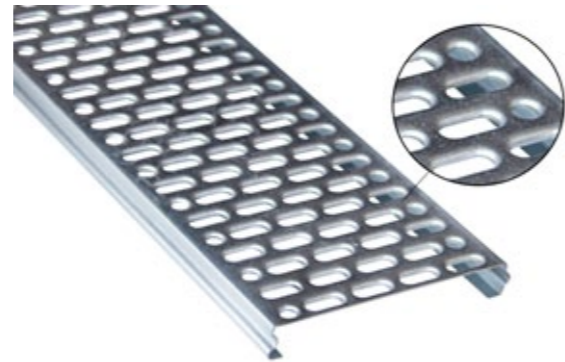
Mod. **Profilo PB**

Sezioni disponibili: b x h x Sp. (mm)	200x29x1.5	200x29x2.0
Lunghezza (mm):	da 500 a 10000	
Misure intermedie:	Taglio a Passo 1 mm	
Materiale:	Acciaio Zincato Sendzimir	
Caratteristiche:	<ul style="list-style-type: none"> ▪ Elevata rigidità strutturale; ▪ Adatto per ripiani per scaffalatura; 	



Mod. **Profilo PFR**

Sezioni disponibili: b x h x Sp. (mm)	200x29x1.5	200x29x2.0
Lunghezza (mm):	da 500 a 6000	
Misure intermedie:	Taglio a Passo 1 mm	
Materiale:	<ul style="list-style-type: none"> ▪ Acciaio Grezzo Sp. 2.0 ▪ Acciaio Zincato Sendzimir ▪ Acciaio Zincato a Caldo Sp. 2.0 	
Caratteristiche:	<ul style="list-style-type: none"> ▪ Elevata rigidità strutturale; ▪ Adatto per ripiani per scaffalatura; 	



ACCESSORI H29

Compenso PL



Coprifilo 30x30x30h



Giunto Rinforzato



Morsetto SU3825 con vite



Staffetta S38 con vite

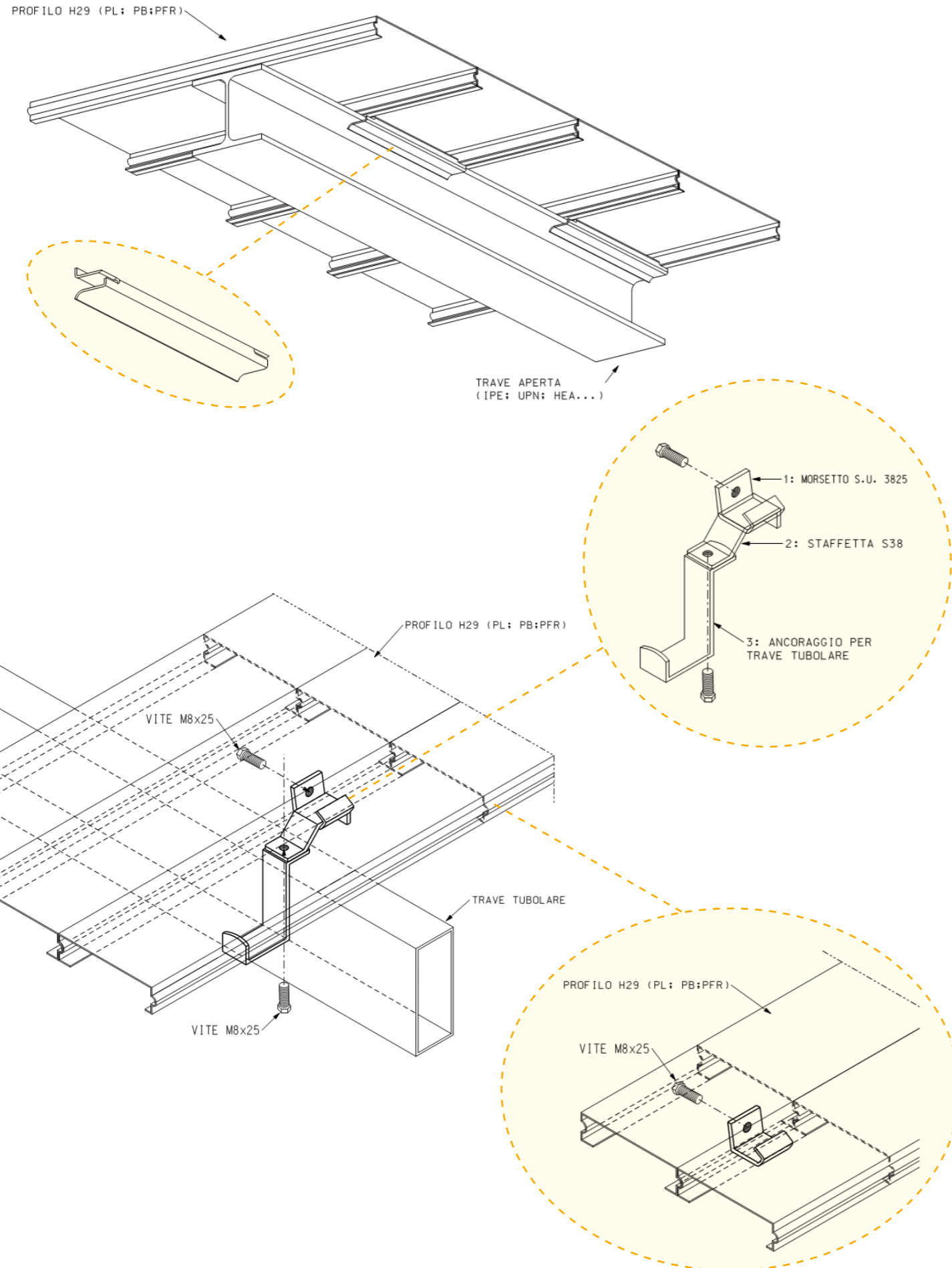


Ancoraggi trave tubolare



Ancoraggi a Pressione





Mod. **Profilo RSA**

Sezioni disponibili: b x h x Sp. (mm)	250x58x1.2	250x58x1.5
Lunghezza (mm):	da 600 a 12000	
Misure intermedie:	Taglio a Passo 40 mm	
Materiale:	Acciaio Zincato Sendzimir	
Caratteristiche:	<ul style="list-style-type: none"> ▪ Elevata rigidità strutturale; ▪ Adatto per soppalchi, passerelle pedonali; ▪ Superficie forata del 40%; ▪ Categoria Antiscivolo NON CLASSIFICATO. 	



Mod. **Profilo GP**

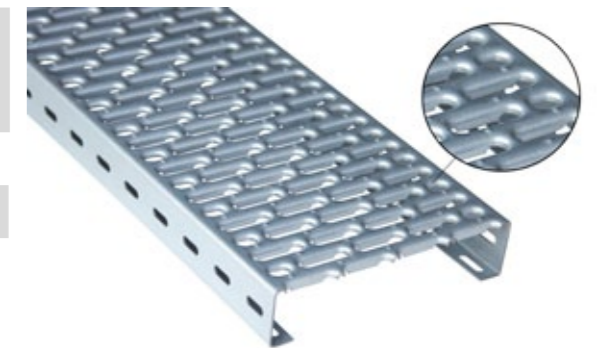
Sezioni disponibili: b x h x Sp. (mm)	125x58x1.2 /	125x58x1.5 150x58x1.5	125x58x2.0 150x58x2.0
Lunghezza (mm):	da 600 a 12000		
Misure intermedie:	Taglio a Passo 50 mm		
Materiale:	<ul style="list-style-type: none"> ▪ Acciaio Grezzo Sp. 2.0 ▪ Acciaio Zincato Sendzimir ▪ Acciaio Zincato a Caldo Sp. 2.0 ▪ Acciaio Corten Sp. 2.0 (sez. 200 - 250) ▪ Acciaio Inox AISI 304 o 316 da Sp. 1.5 (sez. 200 - 250) 		
Caratteristiche:	<ul style="list-style-type: none"> ▪ Superficie forata del 50%; ▪ Elevata rigidità strutturale; ▪ Adatto per soppalchi, passerelle pedonali e ripiani per scaffalatura; ▪ Categoria Antiscivolo R9 DIN 51130. 		



CATEGORIA ANTISCIVOLO
R9 DIN 51130 6° < a < 10° 

Mod. **Profilo ZFR**

Sezioni disponibili: b x h x Sp. (mm)	125x58x1.2 200x58x1.2 250x58x1.2	125x58x1.5 200x58x1.5 250x58x1.5	125x58x2.0 200x58x2.0 250x58x2.0
Lunghezza (mm):	da 600 a 12000		
Misure intermedie:	Taglio a Passo 50 mm		
Materiale:	<ul style="list-style-type: none"> ▪ Acciaio Grezzo da Sp. 2.0 ▪ Acciaio Zincato Sendzimir ▪ Acciaio Zincato a Caldo da Sp. 2.0 ▪ Acciaio Corten Sp. 2.0 (sez. 200 - 250) ▪ Acciaio Inox AISI 304 o 316 da Sp. 1.5 (sez. 200 - 250) 		
Caratteristiche:	<ul style="list-style-type: none"> ▪ Superficie forata del 35%; ▪ Elevata rigidità strutturale; ▪ Adatto per soppalchi e passerelle pedonali; ▪ Categoria Antiscivolo R9 DIN 51130. 		



CATEGORIA ANTISCIVOLO
R9 DIN 51130 6° < a < 10° 



Mod. **Profilo RSC**

Sezioni disponibili: b x h x Sp. (mm)	200x58x1.2	200x58x1.5	200x58x2.0
	250x58x1.2	250x58x1.5	250x58x2.0

Lunghezza (mm): da 600 a 12000

Misure intermedie: Taglio a Passo 50 mm

Materiale:

- Acciaio Grezzo da Sp. 2.0
- Acciaio Zincato Sendzimir
- Acciaio Zincato a caldo da Sp. 2.0

Caratteristiche:

- Elevata rigidità strutturale;
- Adatto per soppalchi, passerelle pedonali;
- Profilo utilizzato anche per il passaggio di trans pallet manuali;
- Categoria Antiscivolo **R9 DIN 51130**.



CATEGORIA ANTISCIVOLO
R9 DIN 51130 6° < a < 10° 

Mod. **Profilo RSC 3.0**

Sezioni disponibili: b x h x Sp. (mm)	200x58x2.5	200x58x3.0
	250x58x2.5	250x58x3.0

Lunghezza (mm): da 600 a 6000

Misure intermedie: Taglio a Passo 50 mm

Materiale: Acciaio Zincato Sendzimir

Caratteristiche:

- Prodotto con spessore di 2,5 e 3,0 mm, garantisce prestazioni e portate elevate;
- Adatto per soppalchi, passerelle pedonali;
- Profilo utilizzato anche per il passaggio di trans pallet;
- Categoria Antiscivolo **R9 DIN 51130**.



CATEGORIA ANTISCIVOLO
R9 DIN 51130 6° < a < 10° 

Mod. **Profilo RSC/F**

Sezioni disponibili: b x h x Sp. (mm)	200x58x1.2	200x58x1.5	200x58x2.0
	250x58x1.2	250x58x1.5	250x58x2.0

Lunghezza (mm): da 600 a 12000

Misure intermedie: Taglio a Passo 50 mm

Materiale:

- Acciaio Grezzo da Sp. 2.0
- Acciaio Zincato Sendzimir
- Acciaio Zincato a caldo da Sp. 2.0

Caratteristiche:

- Elevata rigidità strutturale;
- Adatto per soppalchi, passerelle pedonali;
- Profilo utilizzato anche per il passaggio di trans pallet manuali;
- Fori da 5mm per scarico condensa;
- Categoria Antiscivolo **R9 DIN 51130**.



CATEGORIA ANTISCIVOLO
R9 DIN 51130 6° < a < 10° 



Mod. **Profilo ZB**

Sezioni disponibili: b x h x Sp. (mm)	125x58x2.0	200x58x2.0	250x58x2.0
--	------------	------------	------------

Lunghezza (mm): da 600 a 12000

Misure intermedie: Taglio a Passo 50 mm

Materiale:

- Acciaio Grezzo
- Acciaio Zincato Sendzimir
- Acciaio Zincato a Caldo

Caratteristiche:

- Elevata rigidità strutturale;
- Adatto per soppalchi, passerelle pedonali;
- Categoria Antiscivolo **R9 DIN 51130**.



CATEGORIA ANTISCIVOLO
R9 DIN 51130 6° < a < 10° 

Mod. **Profilo ZBC**

Sezioni disponibili: b x h x Sp. (mm)	125x58x1.5	125x58x2.0
	150x58x1.5	150x58x2.0
	200x58x1.5	200x58x2.0
	250x58x1.5	250x58x2.0
	/	300x58x2.0

Lunghezza (mm): da 600 a 12000

Misure intermedie: Taglio a Passo 50 mm

Materiale:

- Acciaio Grezzo da Sp. 2.0
- Acciaio Zincato Sendzimir
- Acciaio Zincato a caldo da Sp. 2.0

Caratteristiche:

- Elevata rigidità strutturale;
- Adatto per soppalchi, passerelle pedonali;
- Categoria Antiscivolo **R9 DIN 51130**.



CATEGORIA ANTISCIVOLO
R9 DIN 51130 6° < a < 10° 





Mod. **Profilo ZL**

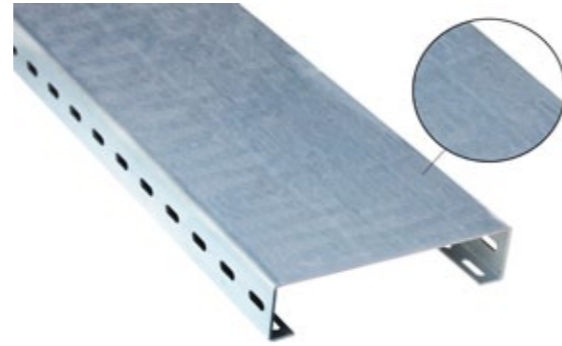
Sezioni disponibili: b x h x Sp. (mm)	125x58x2.0	125x58x2.5	125x58x3.0
	150x58x2.0	/	150x58x3.0
	200x58x2.0	200x58x2.5	200x58x3.0
	250x58x2.0	250x58x2.5	250x58x3.0
	300x58x2.0	300x58x2.5	300x58x3.0

Lunghezza (mm): da 600 a 12000
Sp. 3.0mm max 6000mm

Misure intermedie: Taglio a Passo 50 mm

Materiale: Acciaio Zincato Sendzimir

- Caratteristiche:**
- Elevata rigidità strutturale;
 - Adatto per soppalchi, da utilizzare **SOLO** se rivestito per antiscivolo;
 - Superficie adatta alla posa di pavimenti in moquette, linoleum;
 - Truciolare, compensati e laminati plastici con spessore 1.5mm;



Mod. **Profilo ZA**

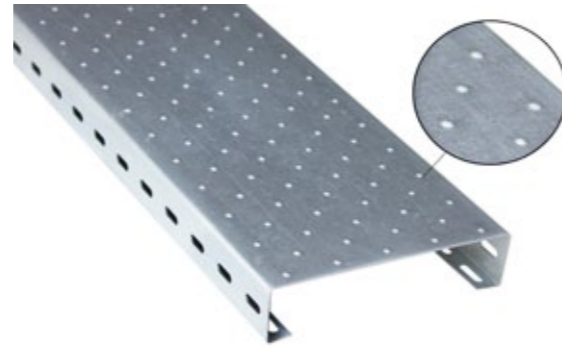
Sezioni disponibili: b x h x Sp. (mm)	125x58x2.0	125x58x2.5	125x58x3.0
	150x58x2.0	/	150x58x3.0
	200x58x2.0	200x58x2.5	200x58x3.0
	250x58x2.0	250x58x2.5	250x58x3.0
	300x58x2.0	300x58x2.5	300x58x3.0

Lunghezza (mm): da 600 a 12000
Sp. 3.0mm max 6000mm

Misure intermedie: Taglio a Passo 50 mm

Materiale: Acciaio Zincato Sendzimir

- Caratteristiche:**
- Elevata rigidità strutturale;
 - Adatto per soppalchi, la puntinatura garantisce un effetto antiscivolo per uso pedonale;
 - Superficie adatta alla posa di pavimenti in moquette, linoleum, truciolare, compensati e laminati plastici;
 - Categoria Antiscivolo **R9 DIN 51130**.



**CATEGORIA ANTISCIVOLO
R9 DIN 51130 6° < a < 10°**




Mod. **Profilo LB**

Sezioni disponibili: b x h x Sp. (mm)	200x58x2.0	200x58x2.5	200x58x3.0
	250x58x2.0	250x58x2.5	250x58x3.0
	300x58x2.0	300x58x2.5	300x58x3.0

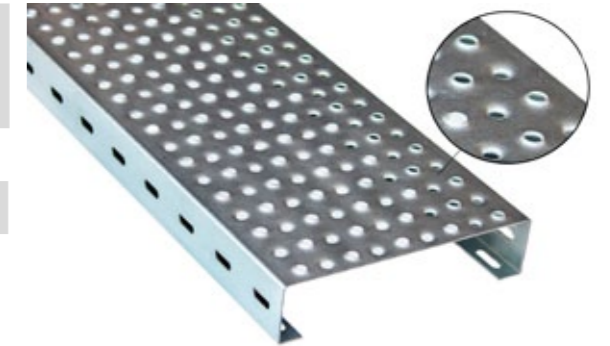
Lunghezza (mm): da 600 a 6000

Misure intermedie: Taglio a Passo 60 mm

Materiale:

- Acciaio Grezzo da Sp. 2.0
- Acciaio Zincato Sendzimir
- Acciaio Zincato a caldo da Sp. 2.0
- Acciaio Corten Sp. 2.0
- Acciaio Inox AISI 304 o 316 Sp. 1.5 o 2.0
- Lega Alluminio 5754 H111 Sp. 2.5

- Caratteristiche:**
- Superficie bugnata e forata per irrigidire il profilo;
 - La foratura da Ø8mm con svasatura verso l'alto garantisce l'effetto antiscivolo. La svasatura verso il basso garantisce il deflusso degli agenti atmosferici;
 - Adatto per passerelle ciclabili e pedonabili, rampe disabili, soppalchi, passerelle tecniche e calpestabili;
 - Categoria Antiscivolo **R12 DIN 51130**;
 - Categoria Antiscivolo Corten **R13 DIN 51130**.



**CATEGORIA ANTISCIVOLO
R12 DIN 51130 27° < a < 35°**

**VERSIONE CORTEN-A
R13 DIN 51130 a > 35°**



Mod. **Profilo GE**

Sezioni disponibili: b x h x Sp. (mm)	/	125x58x2.0
	200x58x1.5	200x58x2.0
	250x58x1.5	250x58x2.0
	300x58x1.5	300x58x2.0
	/	350x58x2.0
	/	400x58x2.0
/	500x58x2.0	

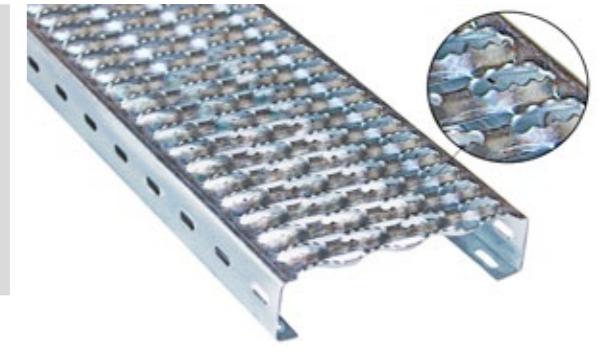
Lunghezza (mm): da 600 a 12000

Misure intermedie: Taglio a Passo 60 mm

Materiale:

- Acciaio Grezzo da Sp. 2.0
- Acciaio Zincato Sendzimir
- Acciaio Zincato a caldo da Sp. 2.0
- Acciaio Corten Sp. 2.0 (da sez.200)
- Acciaio Inox AISI 304 o 316 Sp. 1.5 o 2.0 (sez.200 - 250 - 300)
- Lega Alluminio 5754 H111 Sp. 2.5 (da sez.200)

- Caratteristiche:**
- Elevata rigidità strutturale;
 - Adatto per impieghi tecnici;
 - Superficie forata del 40%;
 - Categoria Antiscivolo **R12 DIN 51130**.



**CATEGORIA ANTISCIVOLO
R12 DIN 51130 27° < a < 35°**





Mod. **Profilo XB**

Sezioni disponibili: b x h x Sp. (mm)	200x58x1.5	200x58x2.0	200x58x2.5
	250x58x1.5	250x58x2.0	250x58x2.5
	/	300x58x2.0	300x58x2.5

Lunghezza (mm): da 600 a 12000

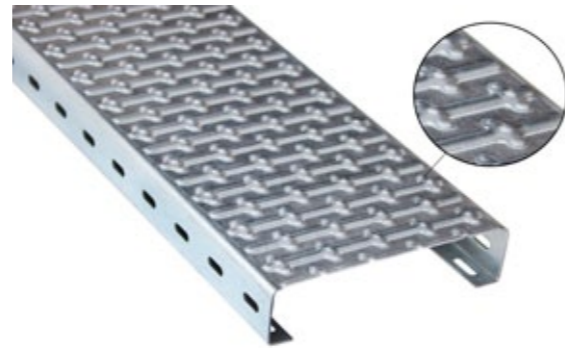
Misure intermedie: Taglio a Passo 60 mm

Materiale:

- Acciaio Grezzo da Sp. 2.0
- Acciaio Zincato Sendzimir
- Acciaio Zincato a caldo da Sp. 2.0
- Acciaio Corten Sp. 2.0
- Acciaio Inox AISI 304 o 316 Sp. 1.5 o 2.0
- Lega Alluminio 5754 H111 Sp. 2.5

Caratteristiche:

- Superficie bugnata per irrigidire il profilo;
- La puntinatura garantisce l'effetto antiscivolo;
- Adatto per passerelle ciclabili e pedonabili, rampe disabili, soppalchi, passerelle tecniche e calpestabili;
- Categoria Antiscivolo **R11 DIN 51130**.



CATEGORIA ANTISCIVOLO
R11 DIN 51130 19° < a < 27° 

Mod. **Profilo XF**

Sezioni disponibili: b x h x Sp. (mm)	200x58x1.5	200x58x2.0	200x58x2.5
	250x58x1.5	250x58x2.0	250x58x2.5
	/	300x58x2.0	300x58x2.5

Lunghezza (mm): da 600 a 12000

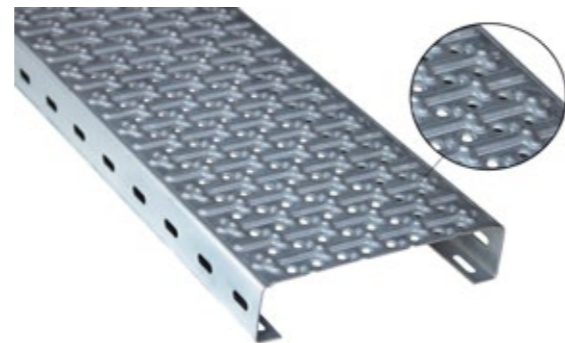
Misure intermedie: Taglio a Passo 60 mm


Materiale:

- Acciaio Grezzo da Sp. 2.0
- Acciaio Zincato Sendzimir
- Acciaio Zincato a caldo da Sp. 2.0
- Acciaio Corten Sp. 2.0
- Acciaio Inox AISI 304 o 316 Sp. 1.5 o 2.0
- Lega Alluminio 5754 H111 Sp. 2.5

Caratteristiche:

- Superficie bugnata per irrigidire il profilo;
- La puntinatura garantisce l'effetto antiscivolo, la foratura da Ø 8mm garantisce il deflusso degli agenti atmosferici;
- Adatto per passerelle ciclabili e pedonabili, rampe disabili, soppalchi, passerelle tecniche e calpestabili;
- Categoria Antiscivolo **R10 DIN 51130**;
- Categoria Antiscivolo Corten **R11 DIN 51130**.



CATEGORIA ANTISCIVOLO
R10 DIN 51130 10° < a < 19°
VERSIONE CORTEN-A
R11 DIN 51130 19° < a > 27° 



ACCESSORI H58

Compenso ZL



Coprifilo 40x60x40



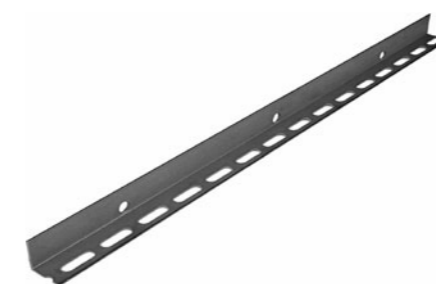
Battipiede a "L" 30x200x30



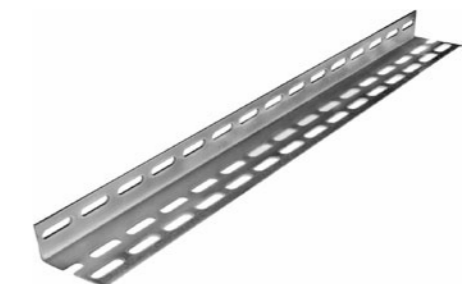
Battipiede dritto 210x32



Angolare 30x30x2



Angolare forato 60x40





ACCESSORI H58

Giunto rinforzato



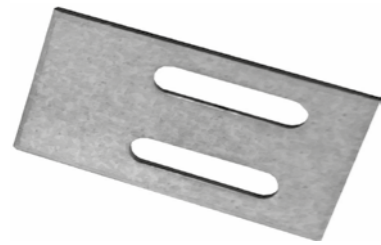
Giunto semplice 50x300 (P50)



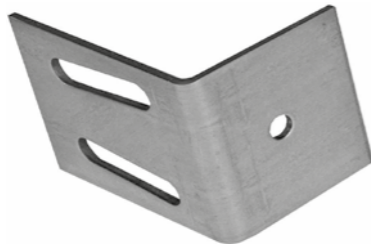
Piatto di rinforzo (P50)



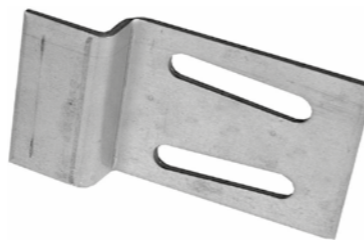
Ancoraggio dritto su trave aperta



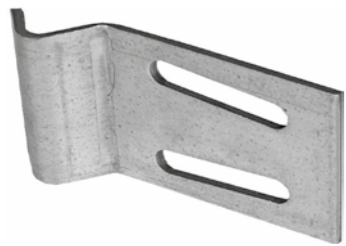
Ancoraggio attacco laterale



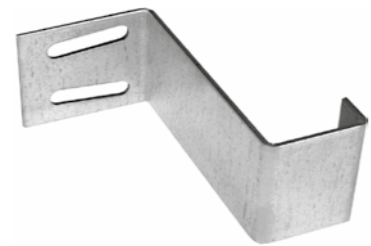
Ancoraggio su trave aperta



Ancoraggio su trave SIGMA - ZL



Ancoraggi trave tubolare



Ancoraggio a pressione



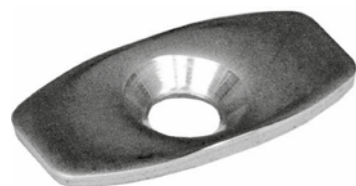
Giunto 50x360 (P60)



Listello dentellato (P60)



Oliva Inox per Profilo GE



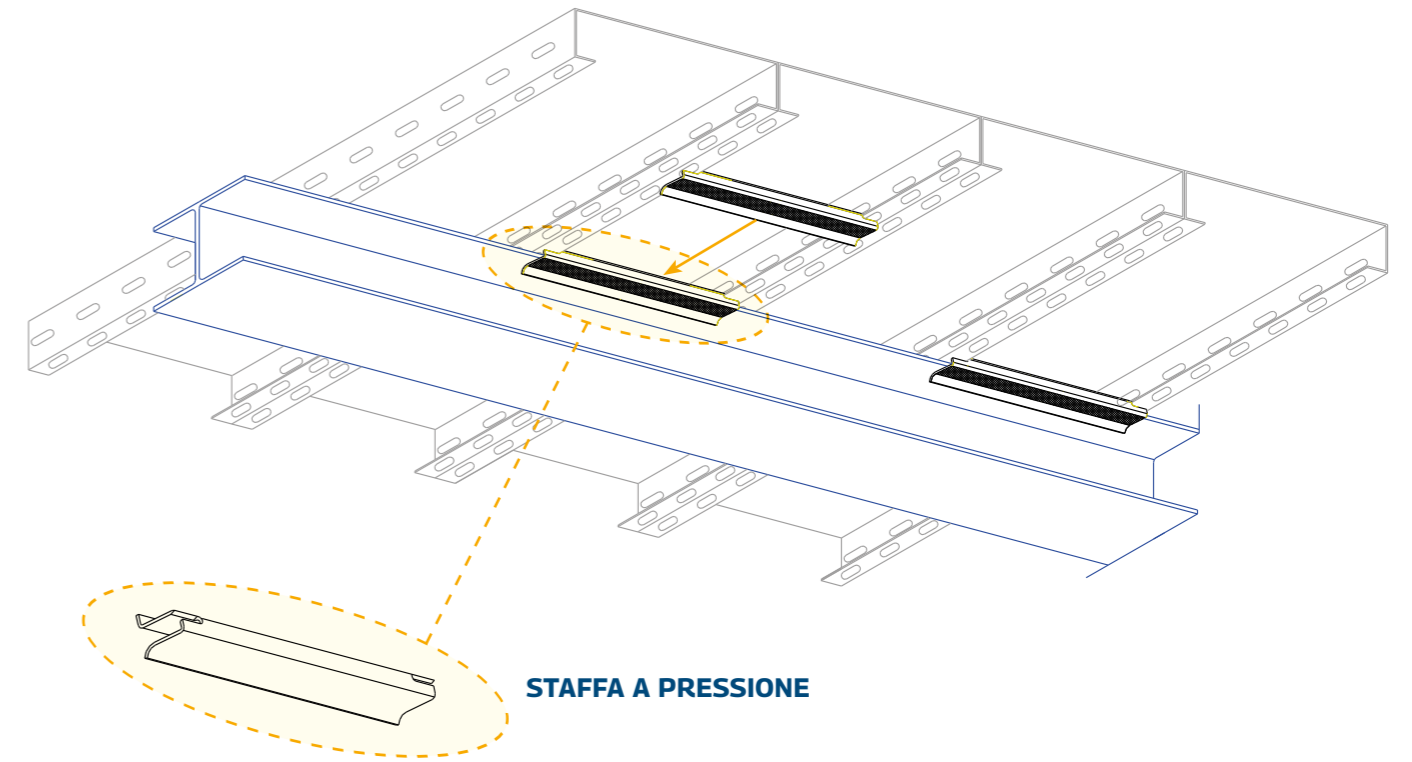
Oliva PVC per Profilo GE



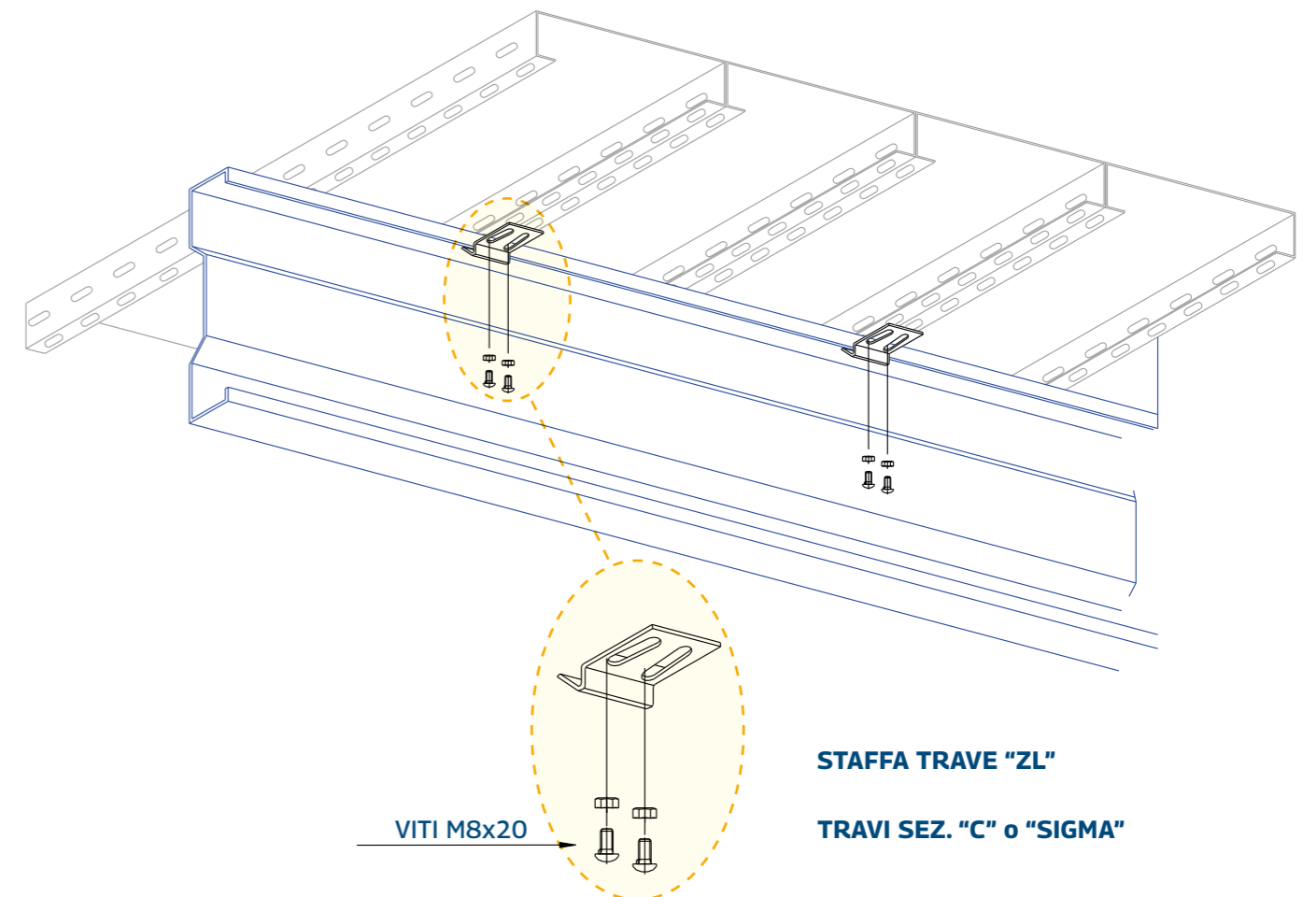
Bullone



SISTEMI DI ANCORAGGIO



STAFFA A PRESSIONE



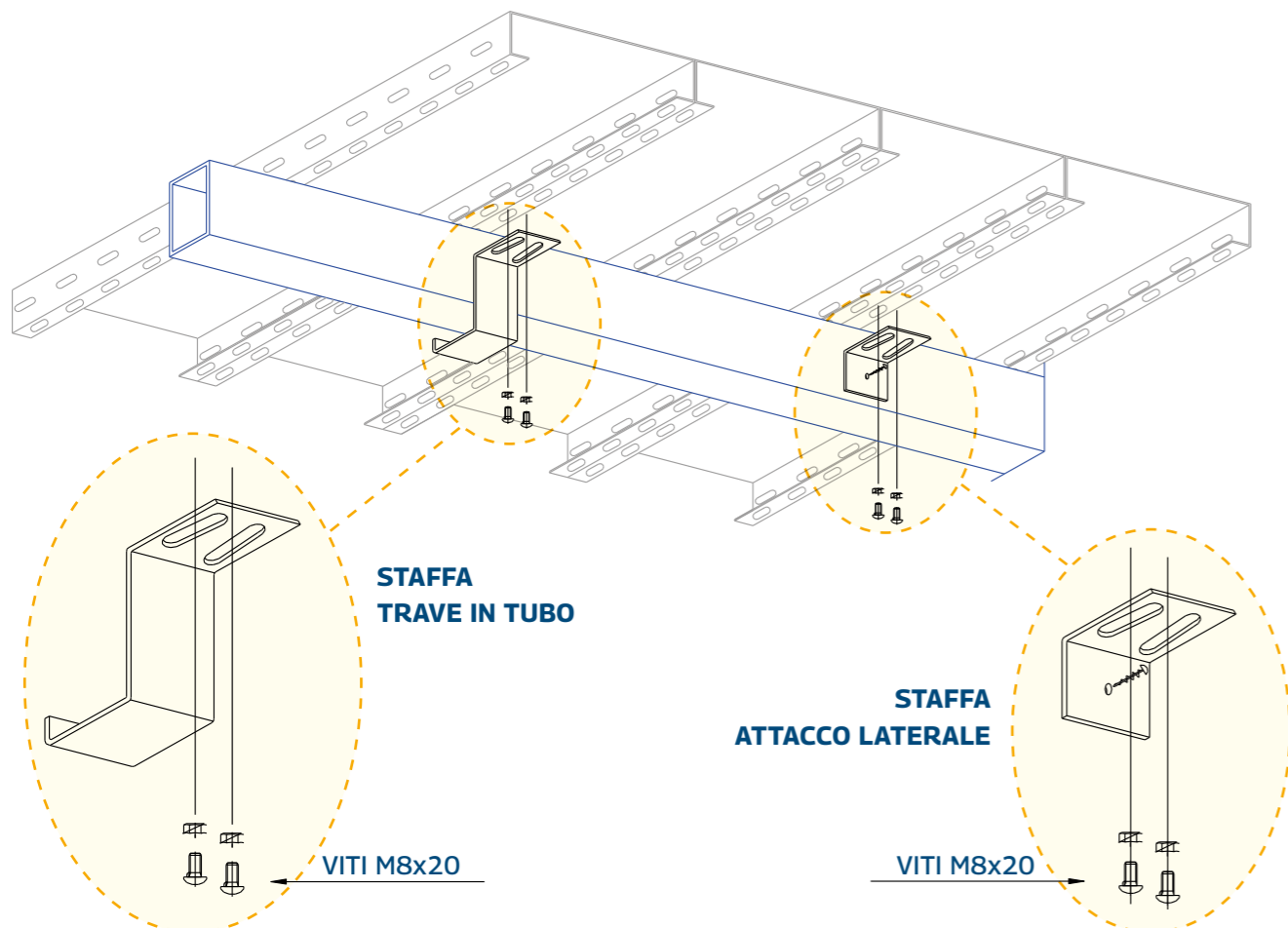
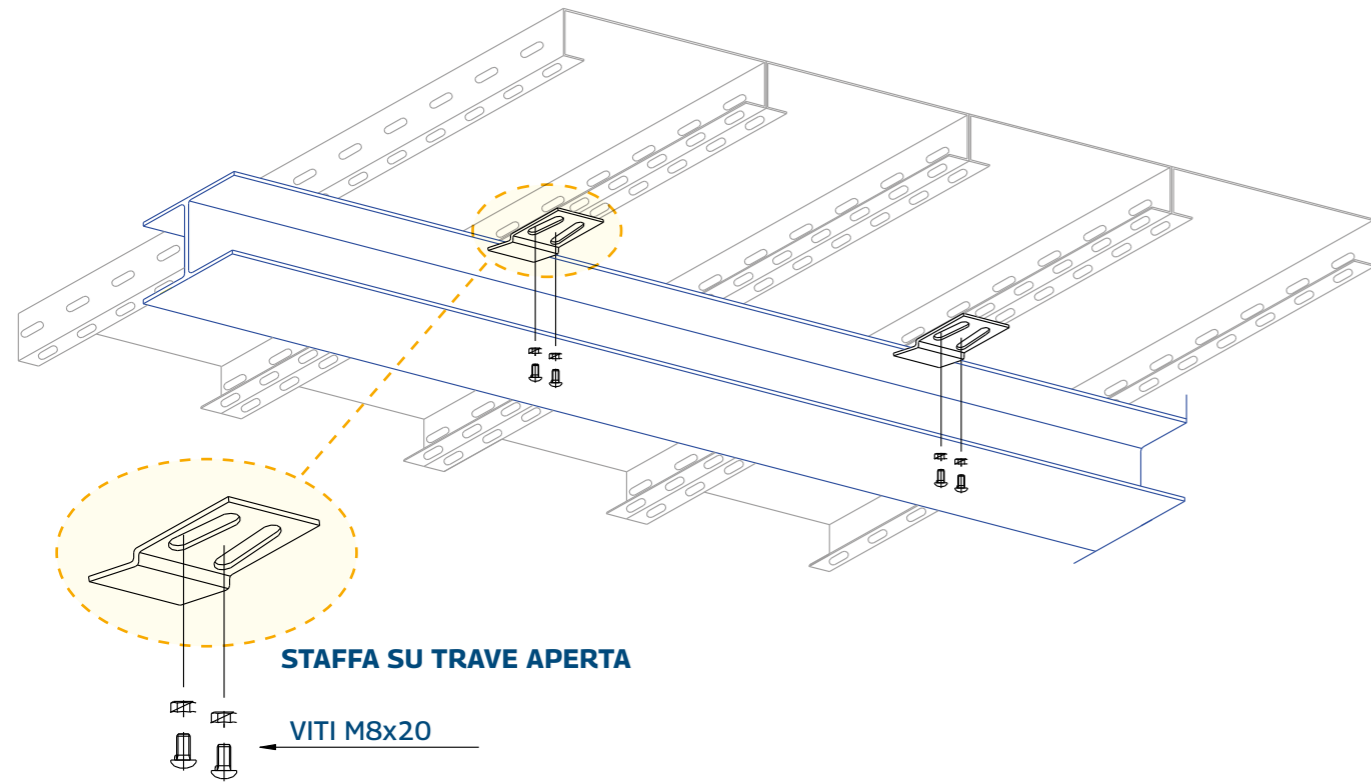
STAFFA TRAVE "ZL"

TRAVI SEZ. "C" o "SIGMA"

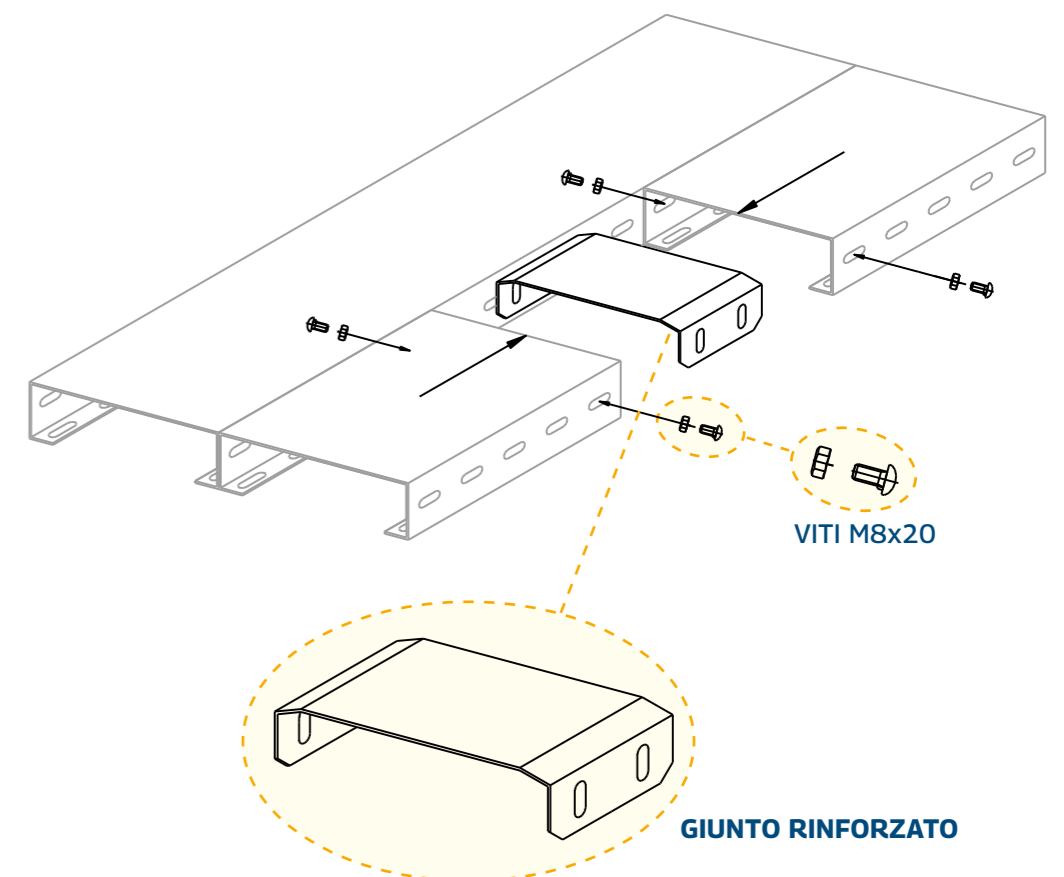
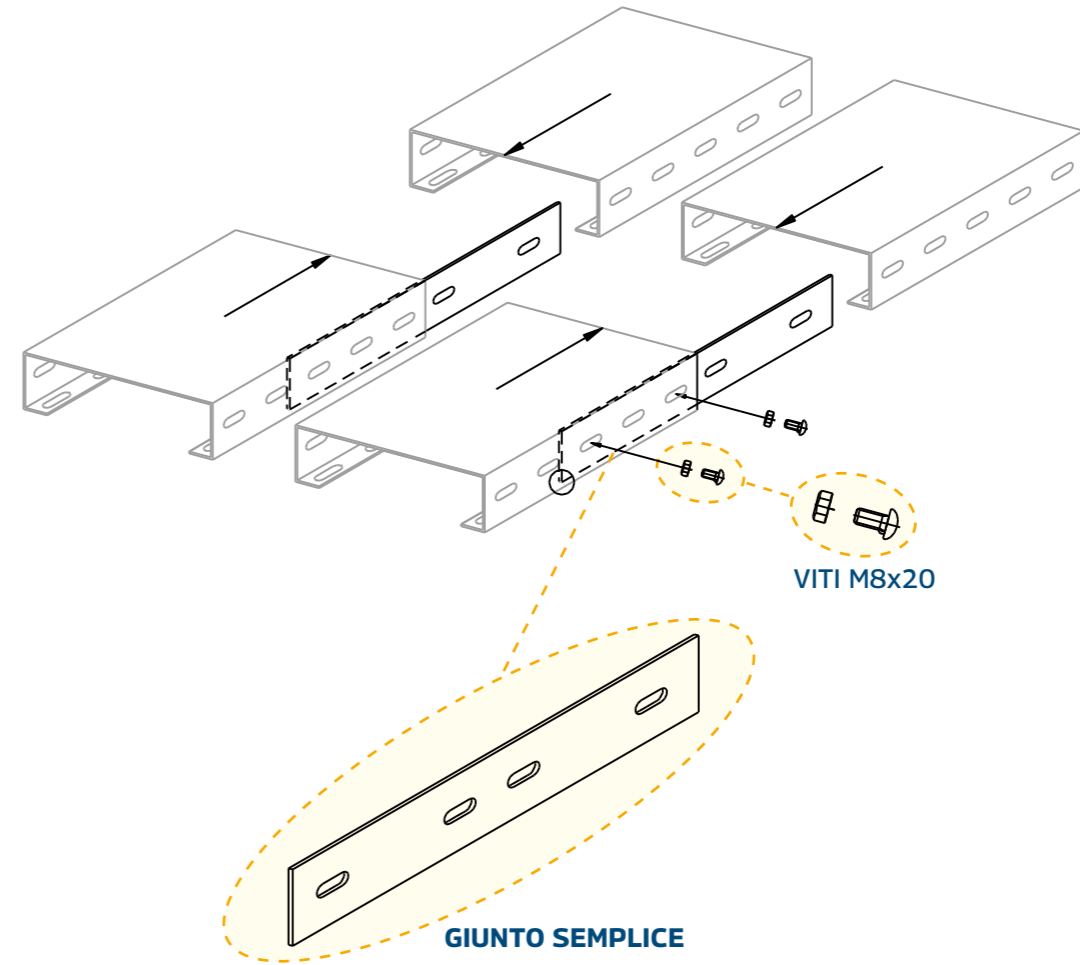
VITI M8x20



SISTEMI DI ANCORAGGIO



GIUNZIONI DI TESTA





Mod. **Gradino GF**

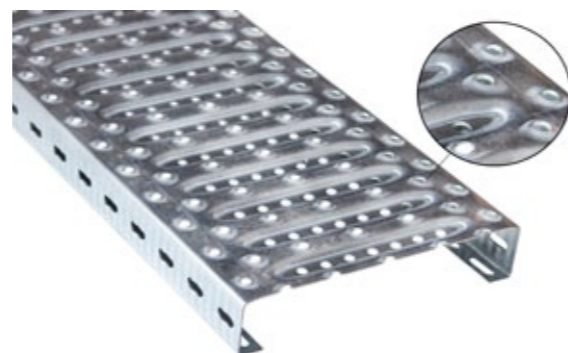
Sezioni disponibili: b x h x Sp. (mm)	150x58x2.0	/
	250x58x2.0	250x58x2.5
	300x58x2.0	300x58x2.5
	325x58x2.0	325x58x2.5

Lunghezza (mm): da 600 a 9000

Misure intermedie: Taglio a Passo 50 mm

- Materiale:**
- Acciaio Grezzo
 - Acciaio Zincato Sendzimir
 - Acciaio Zincato a caldo
 - Acciaio Corten Sp.2.0 (sez.250 - 300)
 - Acciaio Inox AISI 304 o 316 Sp. 1.5 o 2.0 (sez.250 - 300)
 - Lega Alluminio 5754 H111 Sp. 2.5 (sez.250 - 300)

- Caratteristiche:**
- Superficie Antipanico, ottimo grip antiscivolo;
 - Veloce deflusso degli agenti atmosferici;
 - Adatto per passerelle e scale di sicurezza;
 - Categoria Antiscivolo **R11 DIN 51130**.



CATEGORIA ANTISCIVOLO
R11 DIN 51130 19° < a < 27° 

Mod. **Gradino ZB2**

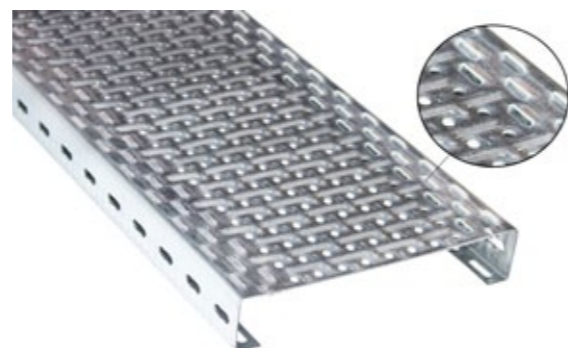
Sezioni disponibili: b x h x Sp. (mm)	250x58x2.0	250x58x2.5
	300x58x2.0	300x58x2.5
	325x58x2.0	325x58x2.5

Lunghezza (mm): da 600 a 9000

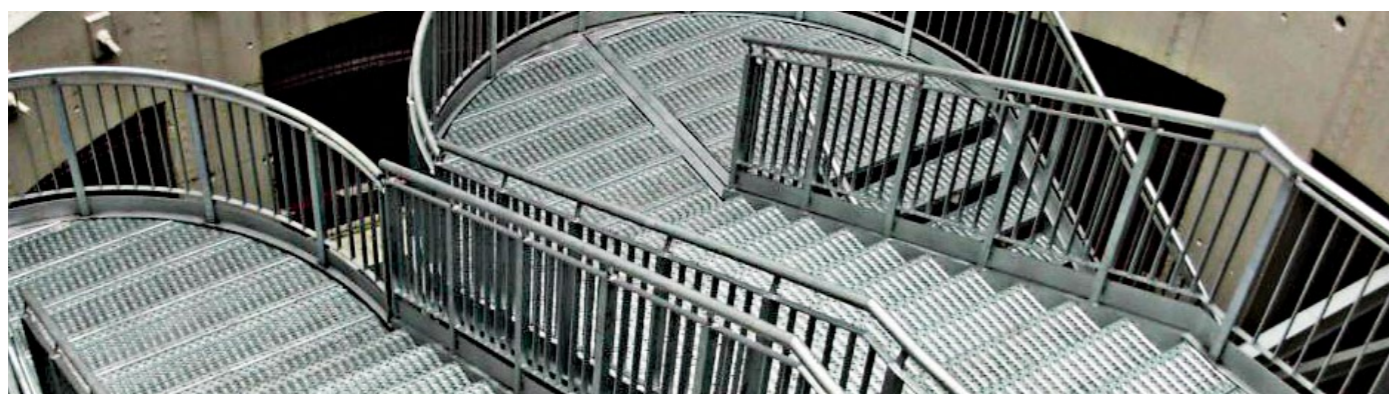
Misure intermedie: Taglio a Passo 50 mm

- Materiale:**
- Acciaio Grezzo
 - Acciaio Zincato Sendzimir
 - Acciaio Zincato a caldo
 - Acciaio Corten Sp.2.0 (sez.250 - 300)

- Caratteristiche:**
- Superficie Antipanico con fori da 8mm;
 - Veloce deflusso degli agenti atmosferici;
 - Antiscivolo su entrambi i lati;
 - Categoria Antiscivolo **R9 DIN 51130**.



CATEGORIA ANTISCIVOLO
R9 DIN 51130 6° < a < 10° 



Mod. **Gradino ZBC**

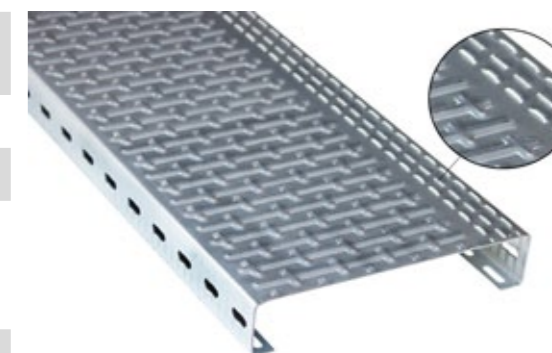
Sezioni disponibili: b x h x Sp. (mm)	150x58x2.0	200x58x2.0
	250x58x2.0	300x58x2.0

Lunghezza (mm): da 600 a 6000

Misure intermedie: Taglio a Passo 50 mm

- Materiale:**
- Acciaio Grezzo
 - Acciaio Zincato Sendzimir
 - Acciaio Zincato a caldo

- Caratteristiche:**
- Superficie bugnata chiusa;
 - Antiscivolo su un lato solo;
 - Adatto per scale interne;
 - Categoria Antiscivolo **R9 DIN 51130**.



CATEGORIA ANTISCIVOLO
R9 DIN 51130 6° < a < 10° 

Mod. **Gradino GB2**

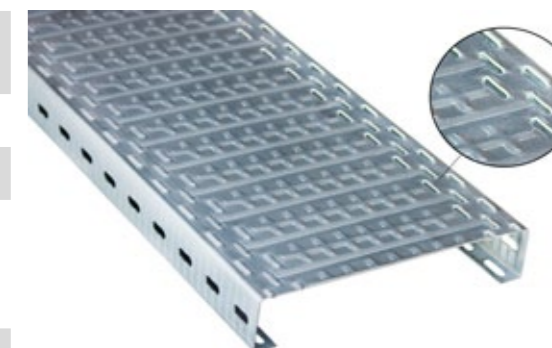
Sezioni disponibili: b x h x Sp. (mm)	300x58x2.0
--	------------

Lunghezza (mm): da 600 a 9000

Misure intermedie: Taglio a Passo 50 mm

- Materiale:**
- Acciaio Grezzo
 - Acciaio Zincato Sendzimir
 - Acciaio Zincato a caldo

- Caratteristiche:**
- Superficie chiusa e bugnata;
 - Antiscivolo su entrambi i lati;
 - Adatto per scale interne;
 - Categoria Antiscivolo **R9 DIN 51130**.



CATEGORIA ANTISCIVOLO
R9 DIN 51130 6° < a < 10° 

Mod. **Gradino GXB**

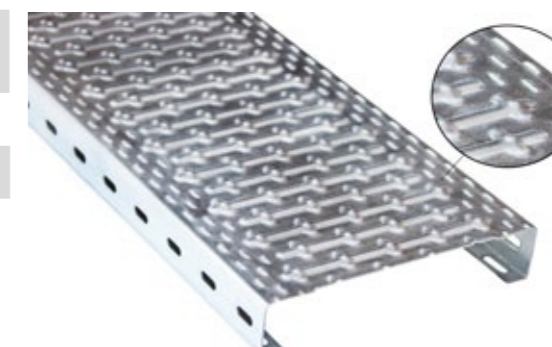
Sezioni disponibili: b x h x Sp. (mm)	250x58x2.0	250x58x2.5
	300x58x2.0	300x58x2.5

Lunghezza (mm): da 600 a 9000

Misure intermedie: Taglio a Passo 60 mm

- Materiale:**
- Acciaio Grezzo
 - Acciaio Zincato Sendzimir
 - Acciaio Zincato a caldo
 - Acciaio Corten Sp. 2.0
 - Acciaio Inox AISI 304 o 316 Sp. 2.0 (sez.250 - 300)
 - Lega Peraluman 5754 H111 Sp. 2.5

- Caratteristiche:**
- Superficie bugnata per irrigidire il profilo;
 - La puntinatura garantisce l'effetto antiscivolo;
 - Adatto per scale tecniche interne;
 - Categoria Antiscivolo **R11 DIN 51130**.



CATEGORIA ANTISCIVOLO
R11 DIN 51130 19° < a < 27° 



Mod. **Gradino GFX**

Sezioni disponibili: b x h x Sp. (mm)	250x58x2.0	250x58x2.5
	300x58x2.0	300x58x2.5

Lunghezza (mm): da 600 a 9000

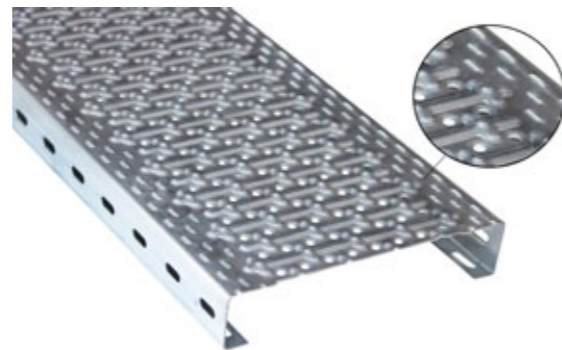
Misure intermedie: Taglio a Passo 60 mm

Materiale:

- Acciaio Grezzo da Sp. 2.0
- Acciaio Zincato Sendzimir
- Acciaio Zincato a caldo
- Acciaio Corten Sp. 2.0
- Acciaio Inox AISI 304 o 316 Sp. 2.0
- Lega Peraluman 5754 H111 Sp. 2.5

Caratteristiche:

- Superficie bugnata per irrigidire il profilo;
- La puntinatura garantisce l'effetto antiscivolo, la foratura da 8mm garantisce il deflusso degli agenti atmosferici;
- Adatto per scale tecniche esterne;
- Categoria Antiscivolo **R11 DIN 51130**.



CATEGORIA ANTISCIVOLO
R11 DIN 51130 19° <math>a < 27^\circ</math>



Mod. **Gradino GLB**

Sezioni disponibili: b x h x Sp. (mm)	325x58x2.0	325x58x2.5
--	------------	------------

Lunghezza (mm): da 600 a 6000

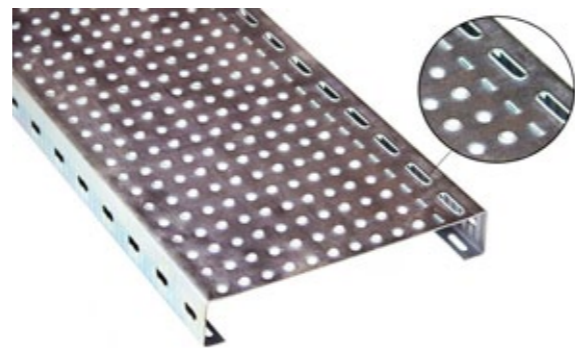
Misure intermedie: Taglio a Passo 60 mm

Materiale:

- Acciaio Grezzo
- Acciaio Zincato Sendzimir
- Acciaio Zincato a caldo

Caratteristiche:

- Superficie forata;
- La foratura con svasatura verso l'alto garantisce l'effetto antiscivolo, la svasatura verso il basso garantisce il deflusso degli agenti atmosferici;
- Adatto per passerelle ciclabili e pedonabili, rampe disabili, soppalchi, passerelle tecniche e calpestabili;
- Categoria Antiscivolo **R12 DIN 51130**.



CATEGORIA ANTISCIVOLO
R12 DIN 51130 27° <math>a < 35^\circ</math>

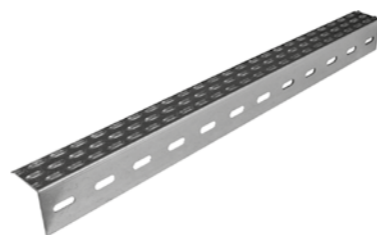


ACCESSORI PER GRADINI H58

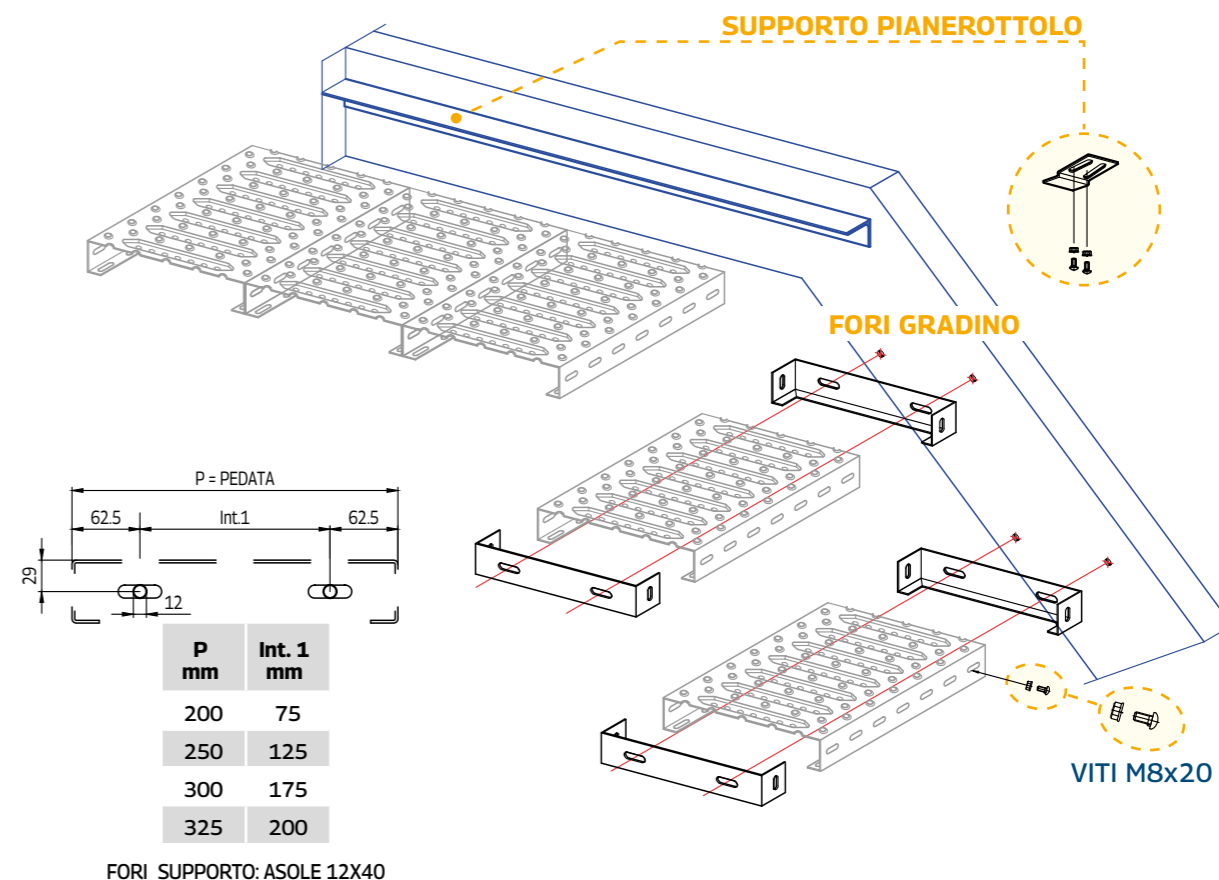
Supporto gradino rinforzato

Supporto gradino esterno

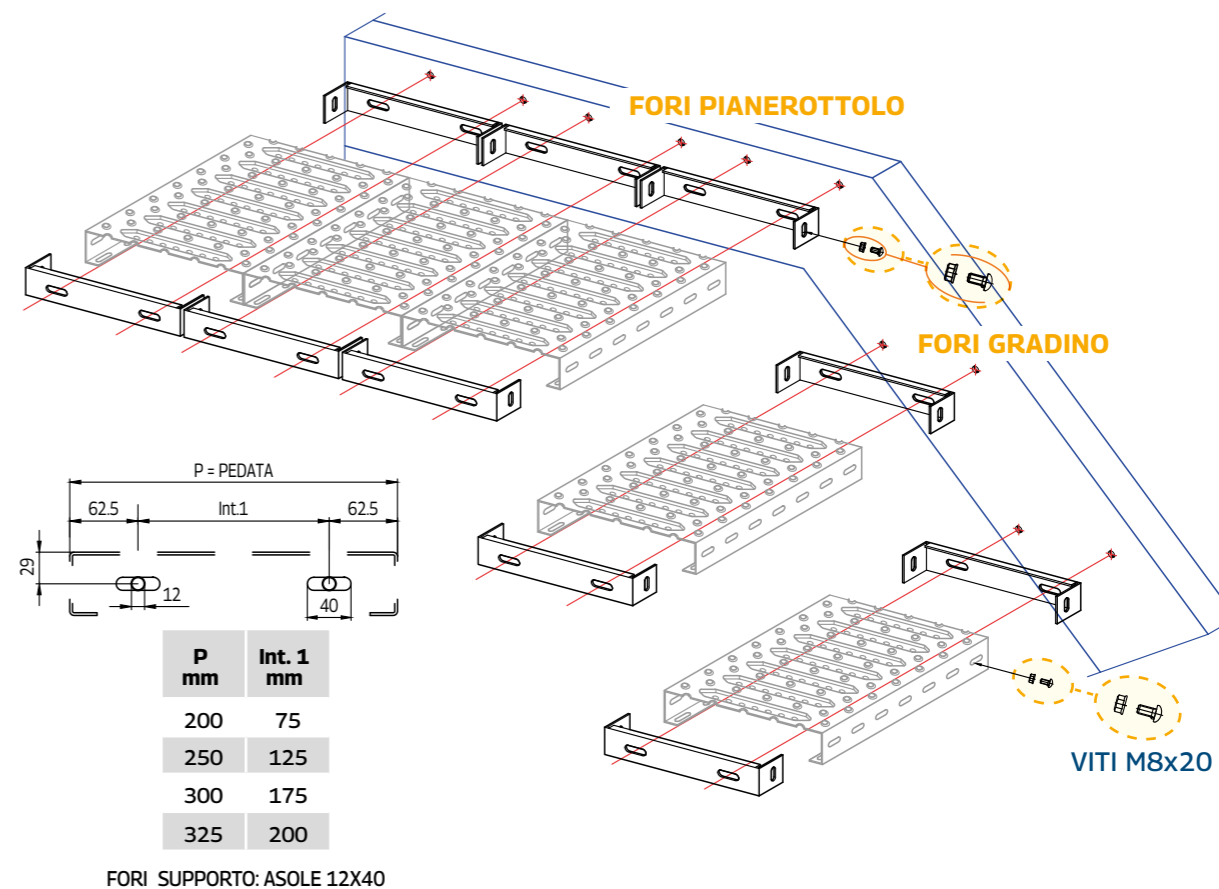
Frontale antiscivolo



SCHEMA A1



**ALTERNATIVA PER PIANEROTTOLO:
ANGOLARE DI APPOGGIO COME SCHEMA A2**





Mod. **Gradino GF250TS**

Sezioni disponibili: b x h x Sp. (mm)	250x58x2.0	
Lunghezza (mm):	800 - 1000	
Misure intermedie:	Contattare il nostro ufficio tecnico	
Materiale:	<ul style="list-style-type: none"> ▪ Acciaio Grezzo ▪ Acciaio Zincato a caldo 	
Caratteristiche:	<ul style="list-style-type: none"> ▪ Superficie Antipanico, ottimo grip antiscivolo su entrambi le direzioni; ▪ Veloce deflusso degli agenti atmosferici; ▪ Adatto per scale di servizio e passerelle; ▪ MARCATURA CE 1090-1: EXC2; ▪ Categoria Antiscivolo R11 DIN 51130. 	



CATEGORIA ANTISCIVOLO
R11 DIN 51130 19° < a < 27° 

Mod. **Gradino GF300TS - Gradino GF325TS**

Sezioni disponibili: b x h x Sp. (mm)	300x58x2.0 325x58x2.0	300x58x2.5 325x58x2.5
Lunghezza (mm):	1000 - 1200 - 1500 - 1800	
Misure intermedie:	Contattare il nostro ufficio tecnico	
Materiale:	<ul style="list-style-type: none"> ▪ Acciaio Grezzo ▪ Acciaio Zincato a caldo 	
Caratteristiche:	<ul style="list-style-type: none"> ▪ Superficie Antipanico, ottimo grip antiscivolo su entrambi le direzioni; ▪ Veloce deflusso degli agenti atmosferici; ▪ Adatto per scale di sicurezza e passerelle; ▪ MARCATURA CE 1090-1: EXC2 o EXC3; ▪ Categoria Antiscivolo R11 DIN 51130. 	



CATEGORIA ANTISCIVOLO
R11 DIN 51130 19° < a < 27° 

Mod. **Gradino GF300/2400TS - Gradino GF325/2400TS**

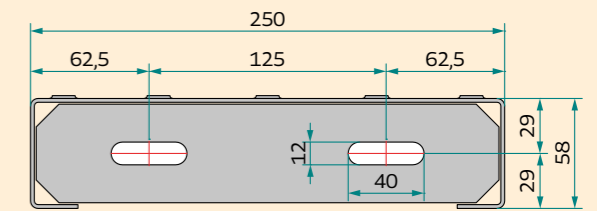
Sezioni disponibili: b x h x Sp. (mm)	300x83x2.5	325x83x2.5
Lunghezza (mm):	2400	
Misure intermedie:	No misure diverse	
Materiale:	<ul style="list-style-type: none"> ▪ Acciaio Grezzo ▪ Acciaio Zincato a caldo 	
Caratteristiche:	<ul style="list-style-type: none"> ▪ Superficie Antipanico, ottimo grip antiscivolo su entrambi le direzioni; ▪ Veloce deflusso degli agenti atmosferici; ▪ Adatto per scale di sicurezza; ▪ MARCATURA CE 1090-1: EXC2 o EXC3; ▪ Categoria Antiscivolo R11 DIN 51130. 	



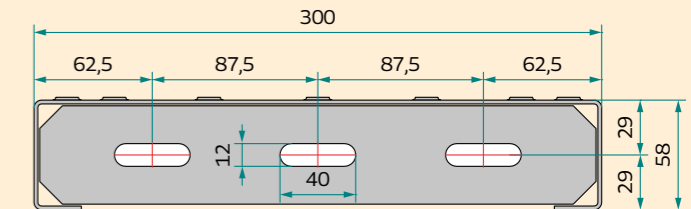
CATEGORIA ANTISCIVOLO
R11 DIN 51130 19° < a < 27° 



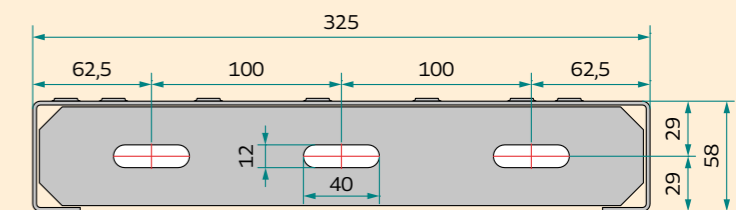
Testa GF250 H58



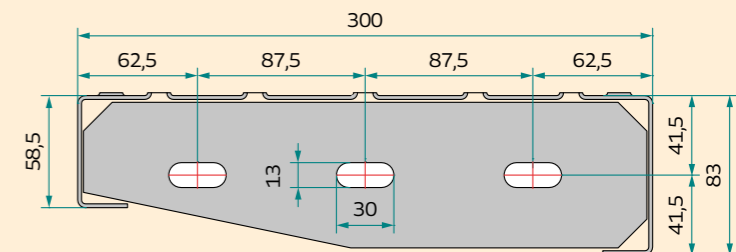
Testa GF300 H58



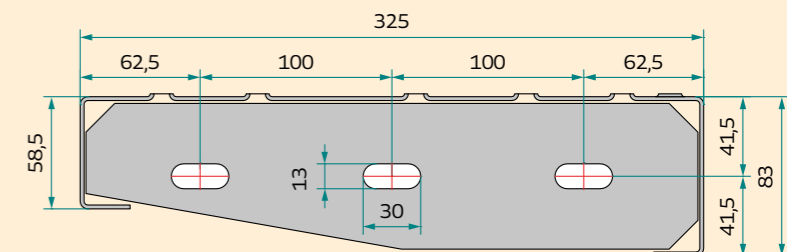
Testa GF325 H58



Testa GF300 H83



Testa GF325 H83



Sezione mm	Altezza h	Spessore mm	MISURE DISPONIBILI					
			Lunghezze Standard (mm)					
			800	1000	1200	1500	1800	2400
Acciaio grezzo S235JR (Peso Kg/cad.)								
250	58	2	5,76	6,98	/	/	/	/
300	58	2	/	7,92	9,18	/	/	/
325	58	2	/	/	9,95	/	/	/
300	58	2.5	/	/	/	13,80	17,03	/
325	58	2.5	/	/	/	14,65	18,06	/
300	83	2.5	/	/	/	/	/	29,13
325	83	2.5	/	/	/	/	/	30,57

Versione Zincato a Caldo (UNI EN ISO 1461 del luglio 2009); con il trattamento, il peso dei profili, aumenta mediamente del 8%



Mod. **Piolo 25x25**

Sezioni disponibili: b x h x Sp. (mm)	25x25x1.5
Lunghezza (mm):	2000
Materiale:	Acciaio Grezzo S235JR (confezioni da 10 barre)
Caratteristiche:	<ul style="list-style-type: none"> ▪ Adatti per scale ad uso ortofrutticolo; ▪ Scale a piolo per manutenzioni tralicci o silos; ▪ Scale a piolo per macchine operatrici e autocisterne; ▪ Struttura rinforzata; ▪ Categoria Antiscivolo R11 DIN 51130.



CATEGORIA ANTISCIVOLO
R11 DIN 51130 19° < a > 27°  R11

Mod. **Piolo 25x30**

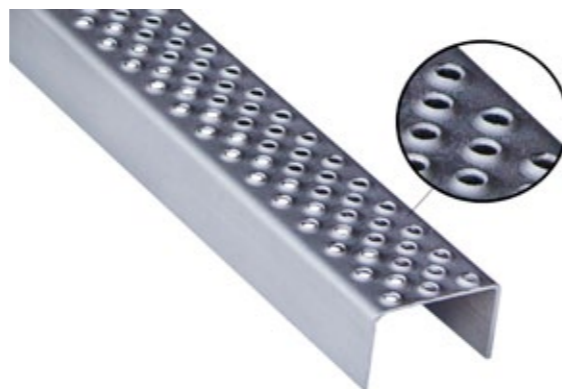
Sezioni disponibili: b x h x Sp. (mm)	25x30x1.5	25x30x2.0
Lunghezza (mm):	2000	
Materiale:	<ul style="list-style-type: none"> ▪ Acciaio Grezzo Sp. 2.0 S235JR (confezioni da 10 barre) ▪ Acciaio Inox AISI 304 o 316 Sp. 1.5 ▪ Lega Peraluman 5754 H111 Sp. 2.0 	
Caratteristiche:	<ul style="list-style-type: none"> ▪ Adatti per scale ad uso tecnico; ▪ Scale a piolo per manutenzioni tralicci o silos; ▪ Scale a piolo per macchine operatrici e autocisterne; ▪ Disponibile in acciaio grezzo, acciaio inox AISI304-316 e lega alluminio; ▪ Categoria Antiscivolo R11 DIN 51130. 	



CATEGORIA ANTISCIVOLO
R11 DIN 51130 19° < a > 27°  R11

Mod. **Piolo 50x34**

Sezioni disponibili: b x h x Sp. (mm)	50x34x2.0
Lunghezza (mm):	2000
Materiale:	Acciaio Grezzo S235JR
Caratteristiche:	<ul style="list-style-type: none"> ▪ Adatti per scale ad uso tecnico; ▪ Scale a piolo per manutenzioni tralicci o silos; ▪ Scale a piolo per macchine operatrici e autocisterne; ▪ Base appoggio allargata; ▪ Categoria Antiscivolo R11 DIN 51130.



CATEGORIA ANTISCIVOLO
R11 DIN 51130 19° < a > 27°  R11



Abagrigliati s.r.l. Unipersonale

Via dell'Artigianato, 10
35010 Massanzago, Padova - Italy
Tel. +39 049 5797535
Fax +39 049 5797860
www.abagrigliati.it
info@abagrigliati.it



www.abagrigliati.it